

# IOTZONE®

智慧照明·节能管理

## 8通道网络继电器

ZMRL0808-VQL8

# 使用说明书

文件状态	项目名称	8通道网络继电器VQL8	文档名称	使用说明书
<input type="checkbox"/> 草稿	文件标识	ZMRL0808-VQL8	当前版本	V1.6
<input checked="" type="checkbox"/> 正式发布	作者	DJB	完成时间	2021-05-8
<input type="checkbox"/> 正在修改	页数	13	等级	中

2021年05月

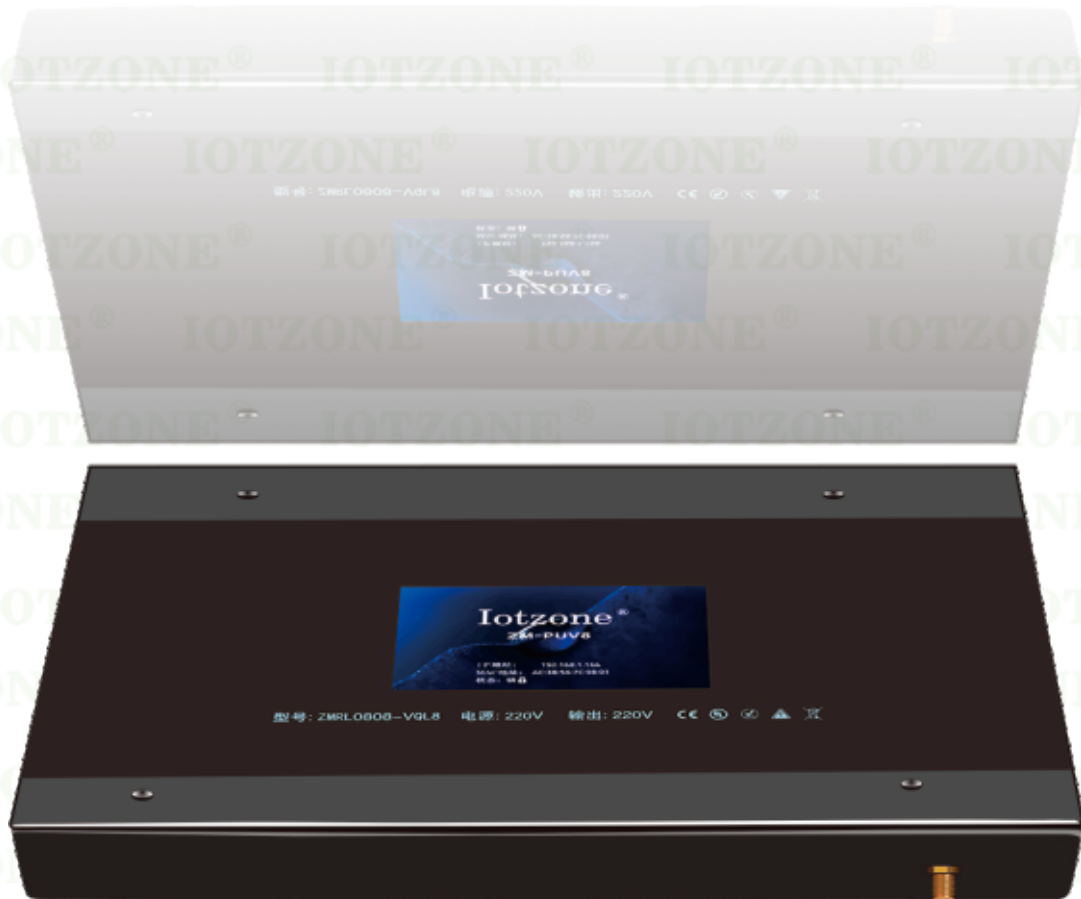
常州贞明电子科技有限公司

Zhenming Electronic Technology Co., Ltd

# 8通道网络控制器

## ZMRL0808-VQL8

### 控制器无线4G系列



4G系列网控制器

集中控制

电脑·远程控制

## 一、功能介绍

您可以使用原有开关手动开关控制继电器输出。

### 1.1 手动控制

### 1.2 远程控制

随时、随地、随心控制您的设备，即使您远在异国他乡也一样的可以远程控制。局域网控制、外网远程控制都可以支持。

### 1.3 控制状态精确反馈

无论您是局域网还是远程，无论您是网络控制还是本地开关，无论谁在操作，都能够准确无误看到执行后状态。

### 1.4 自定义设备名称

允许您自定义设备的名称及输出通道名称，让您的操作更加直观，支持软件与网页自定义名称同步。

### 1.5 安全的系统架构

局域网控制采用设备硬件密码验证，远程控制采用帐号加密码验证，密码可由用户自定义。

### 1.6 使用更简单

无需复杂的接线，只需要按照标识接220V，继电器带载能力强，部分场合无需外加接触器。

### 1.7 支持众多平台

(1) 网页方式支持IOS、安卓、Windows、Linux、mac os、任意带有浏览器的手机和平板。

(2) 在PC端支持网页集中管理平台软件。

### 1.8 丰富的语言版本

网页版目前支持简体中文、繁体中文、英语，只要您和我们的商务联系，无论您有多少量，我们都可以免费定制语言版本。

### 1.9 实时时间显示

联网可自动同步网络时间，与国家授时中心时间保持同步，断电时间不丢失。

### 1.10 离线定时功能

最高支持16组独立离线定时开关操作，可按星期设置定时，操作与iphone闹钟完全相似，继电器状态可任意设定，大大节省定时器资源和定时配置的工作量。

### 1.11 完美的云平台支持

设备直接接入云服务器，无需花生壳、不限宽带，大大增加稳定性及可控性。客户如需接入自己的云平台请与我们联系。

### 1.12 客户定制

我们可以根据客户的实际需求定制硬件、软件和系统方案。

## 二、技术参数

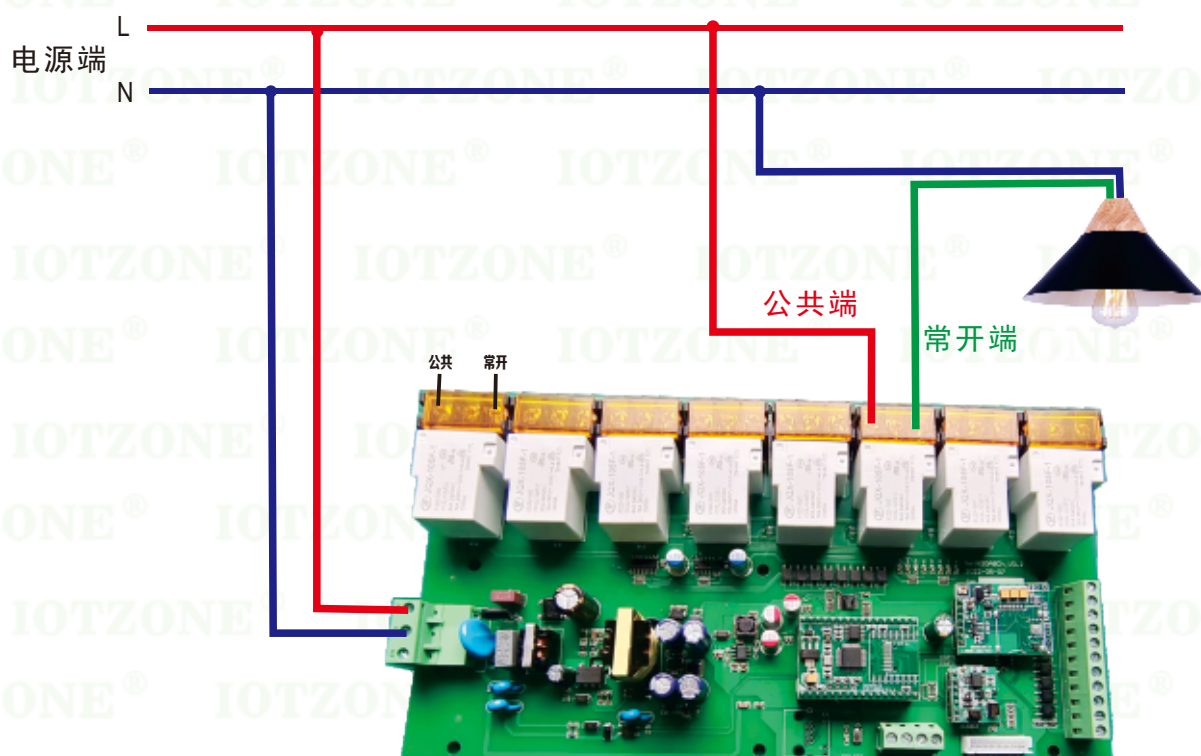
- 1、电源电压：交流 220V；
- 2、输出端口：8个独立220V无源输出；
- 3、输入端口：8个输入端口，一组485输入端口；
- 4、继电器参数：30A 240VAC；
- 5、待机功耗：5W，最大功耗：15W；
- 6、输出端口允许最大电压/电流：AC 220V/20A，10万次以上；
- 7、工作温度：-25 ~ 80摄氏度；
- 8、保存温度：-40 ~ 85摄氏度；
- 9、保存湿度：5% ~ 95%RH；
- 10、外壳尺寸：350 × 200 × 60mm



### 三、硬件连接

#### 1. 基本硬件连接如下所示:

#### 交流220V设备接线方法



#### 2. 接口介绍

整个板包含8×3个接线端子，分别是1—8组继电器输出端。在继电器关闭状态下，两个接线端子断开；在继电器打开状态下，两个接线端子导通。继电器类似于开关  $\text{—} / \text{—}$

8个输入端口，可接本地开关按钮，一组485输入端口。

设备供电电源220V。

初始化按钮用于初始化网络参数。

安装好天线，有助于接受4G信号，尽量放置无遮挡处。

## 四、硬件设备显示

VQL8设备硬件自带本地操作，设备上带有高清显示屏，触摸画面就能自由操作。

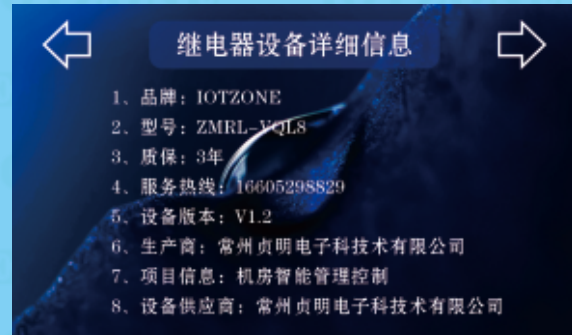
画面丰富多彩（可以根据用户自己风格设计画面），此设备可带电表，可清楚显示电压、电流、电能、功率。（画面显示如下：）



首页显示(自带锁屏)



首页显示(输入密码解锁)



## 五、软件平台

首先设备按要求接线、插好天线，然后上电。

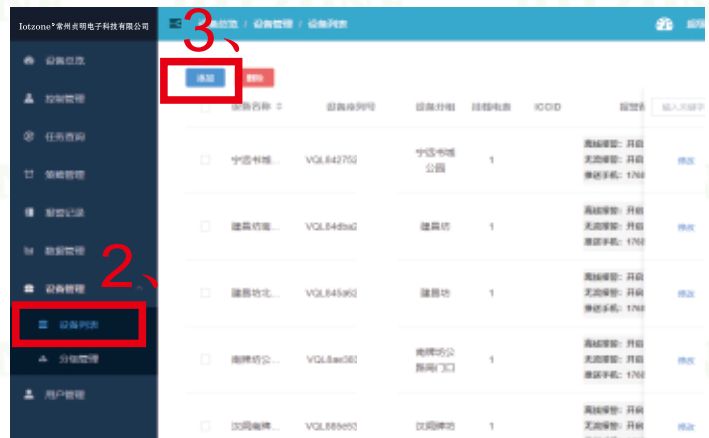
1). 打开电脑浏览器，输入控制页面网址：<http://180.76.236.181/#/index>

输入账号和密码并登录。进入到软件平台查看所有数据，点“控制台”进入到控制平台



2). 进入到软件平台后添加设备（设备出厂会带设备二维码和设备号，）

首先在列表中找到设备管理、点设备列表、然后点添加。操作如下图：



按要求添加好后，就可以在设备列表中查看。

设备序列号

设备名称

设备分组

挂载电表

离线报警

开关无法报警

报警电话

设备出厂会带设备二维码和设备号

全部填写好，点“下一步”

通道1

通道2

通道3

通道4

通道5

通道6

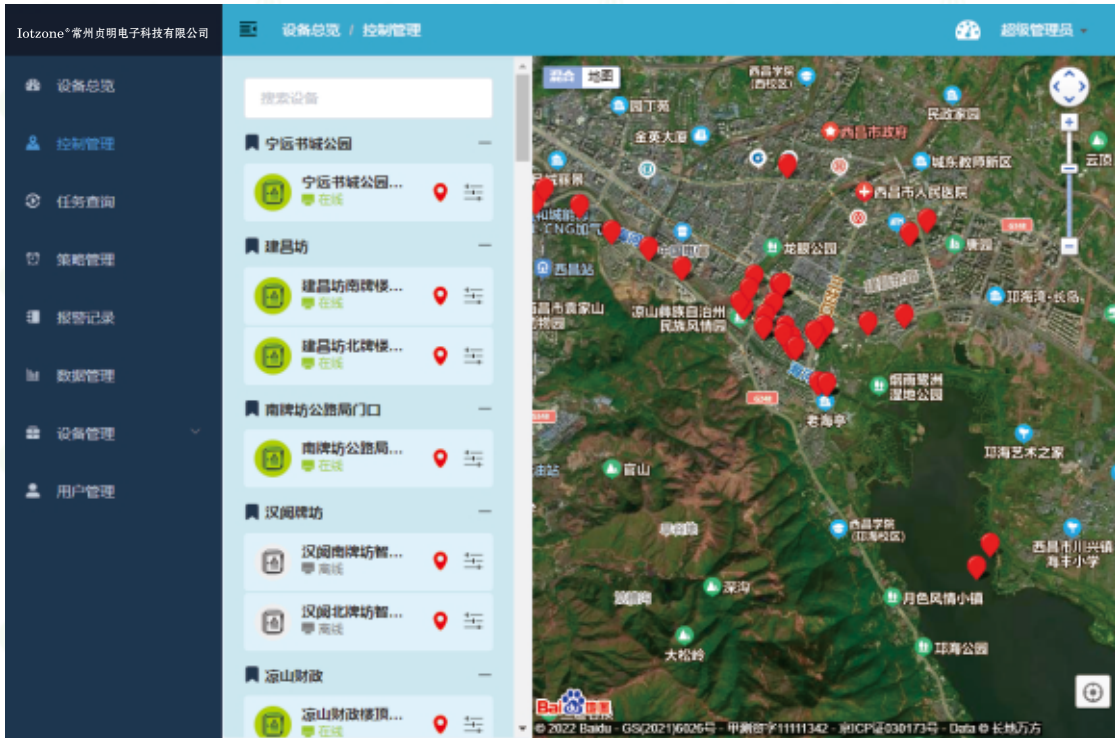
通道7

通道8

全部填写好，点“完成”

六、控制管理

查看设备准确的位置（地图模式/混合模式），和对设备的统一操作管理。



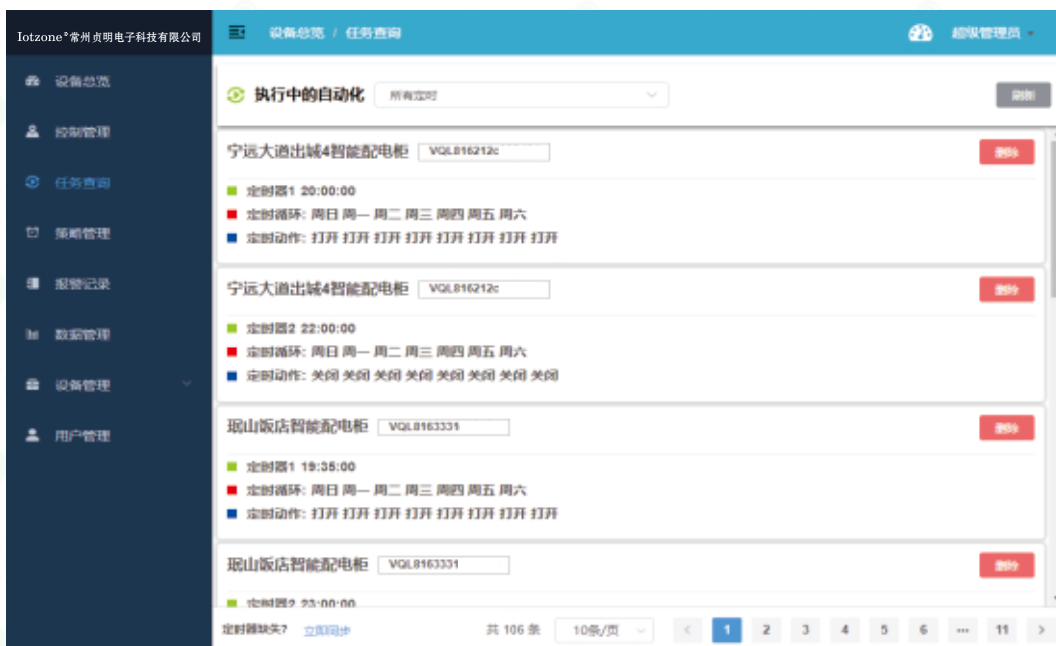
## 七、策略管理

平台“策略管理”就是给设备设置定时器，每个设备配有16组（14+日出+日落）定时器。



## 八、任务查询

设置好的定时功能，可以在“任务查询”查看。



## 九、报警记录

可以查看报警动态（什么设备、在什么时间里、有什么异样、推送给谁？）

电箱	序列号	类型	推送详情	报警时间
火把广场-老唐茶厅智能配电箱	VQL8ader2f	高线报警	已推送至17 98	2022-06-02 12:25:41
火把广场-老唐树林智能配电箱	VQL8aa412c	高线报警	已推送至17 98	2022-06-02 12:25:21
火把广场-音乐火锅广场1	VQL86a3133	高线报警	已推送至17 98	2022-06-02 12:23:51
海门桥智能配电箱	VQL881dd2e	高线报警	已推送至17 98	2022-06-02 12:14:26
凉山州税务局智能配电箱	VQL866542a	高线报警	已推送至17 98	2022-06-02 11:16:20
花间集智能配电箱	VQL84de532	高线报警	已推送至17 98	2022-06-02 10:41:40
正义路口智能配电箱	VQL865fd2c	高线报警	已推送至17 98	2022-06-02 09:39:00
滨海绿道二段1号智能配电箱	VQL8f5a321	离线报警	未推送(短期内已推送过报警)	2022-06-02 09:17:45

共 868 条 < 1 2 3 4 5 6 ... 87 >

## 十、应用场合

### 1. 家居

出门忘了关灯，你不用半路折回。冬天躺在床上，不用担心厨房的灯还开着。你可以随时随地，随心所欲让家里的电器打开。



### 2. 农业

大棚里的蔬菜瓜果又该浇水了，你不必跑进高温的大棚，你在家就可以给他们灌溉浇水了。



### 3. 工业

车间里的机器，流水线上的灯，坐在电脑前就可以合理的控制机器的使用，更加节能。



### 4. 办公室

您不必每天担心下班忘了关饮水机，早早来到办公室泡一杯咖啡开始新的一天工作。公司的电灯、电脑、饮水机不用一直处于待机状态，让办公室更智能更省电。



## 十一、使用注意

高压强电，请勿触摸！请勿短路！控制器接线时请断开电源！请专业电工接线操作！

## 十二、售后支持

质保1年！

我们的联系电话接受您24小时的咨询！

### 市场:

邓先生: (+86) 15061962326

QQ: 1459557489

Email: [djbgreen@163.com](mailto:djbgreen@163.com)

欢迎访问我们的网站

<http://www.iotzone.cn>

### 技术:

邓工: (+86) 18651957324

QQ: 286115417

Email: [286115417@qq.com](mailto:286115417@qq.com)

欢迎访问我们的淘宝

<http://shop58972409.taobao.com/>



扫一扫，关注公众号