

# IOTZONE<sup>®</sup>

智慧照明·节能管理

## 32通道网络继电器控制器

ZMRN3210-Q32

# 使用说明书

文件状态	项目名称	32通道网络继电器Q32	文档名称	使用说明书
<input type="checkbox"/> 草稿	文件标识	ZM-Q32-DOC	当前版本	V1.6
<input checked="" type="checkbox"/> 正式发布	作者	DJB	完成时间	2021-7-16
<input type="checkbox"/> 正在修改	页数	12	等级	中

2021年7月

常州贞明电子科技有限公司

Zhenming Electronic Technology Co., Ltd

智慧照明·节能管理

常州贞明电子科技有限公司 <<<<<<

Zhenming Electronic Technology Co., Ltd

# 32通道网络控制器

## ZMRN3210-Q32

控制器以太网系列



Q系列网控制器

集中控制

电脑·手机·远程控制

APP·TCP·UDP·MQTT

## 一、功能介绍

### 1、远程控制

随时、随地、随心控制您的设备，即使您远在国外他乡也一样可以远程控制。

### 2、控制状态精确反馈

无论您是局域网还是远程，无论您是网络控制还是本地开关，无论谁在操作，都能够准确无误看到执行后状态。

### 3、自定义设备名称

允许您自定义设备的名称及输出通道名称，让您的操作更加直观，支持软件与网页自定义名称同步。

### 4、安全的系统架构

局域网控制采用设备硬件密码验证，远程控制采用帐号加密码验证，密码可由用户自定义。

### 5、使用更简单

您不用担心不会使用，也不用担心配置错误导致控制器无法正常工作，控制器支持硬件一键还原。

### 6、支持众多平台

电脑控制：PC上位机、WEB云平台、集中管理平台软件。

手机控制：微信控制云平台，小程序控制，手机型号不限。

### 7、完美的云平台支持

设备直接接入贞明电子自己的云服务器，无需花生壳、不限宽带，大大增加稳定性及可控性。客户如需接入自己的云平台请与我们联系。

### 8、定时功能

最高支持16组独立离线定时开关操作，可按星期设置定时，操作与iphone闹钟完全相似，继电器状态可任意设定，大大节省定时器资源。

### 9、客户定制

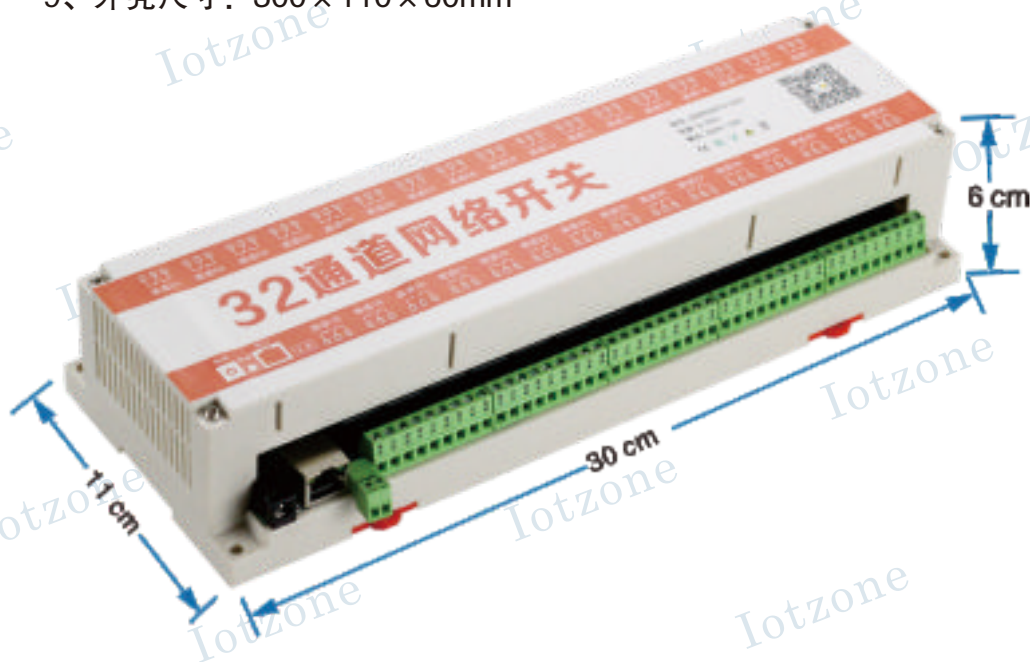
我们可以根据客户的实际需求定制硬件、软件和系统方案。

### 10、二次开发

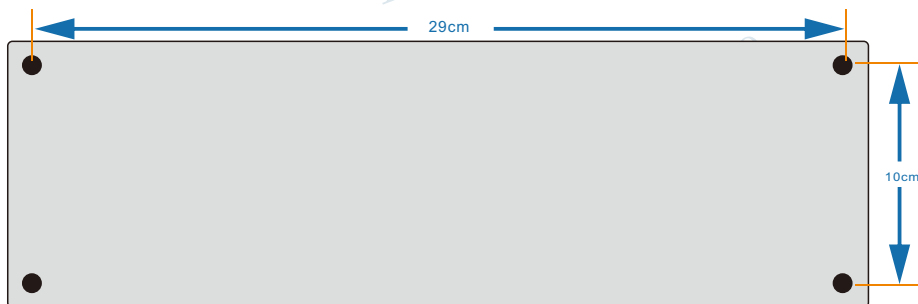
企业客户可以联系我们商务沟通。

## 二、技术参数

- 1、电源电压：12V，标配12V/1A电源；
- 2、输出端口：32个独立220V无源输出；
- 3、继电器参数：10A 240VAC；
- 4、待机功耗：0.8W，最大功耗：3W；
- 5、输出端口允许最大电压/电流：AC 220V/30A，10万次以上；
- 6、工作温度：-25 ~ 80摄氏度；
- 7、保存温度：-40 ~ 85摄氏度；
- 8、保存湿度：5% ~ 95%RH；
- 9、外壳尺寸：300 × 110 × 60mm



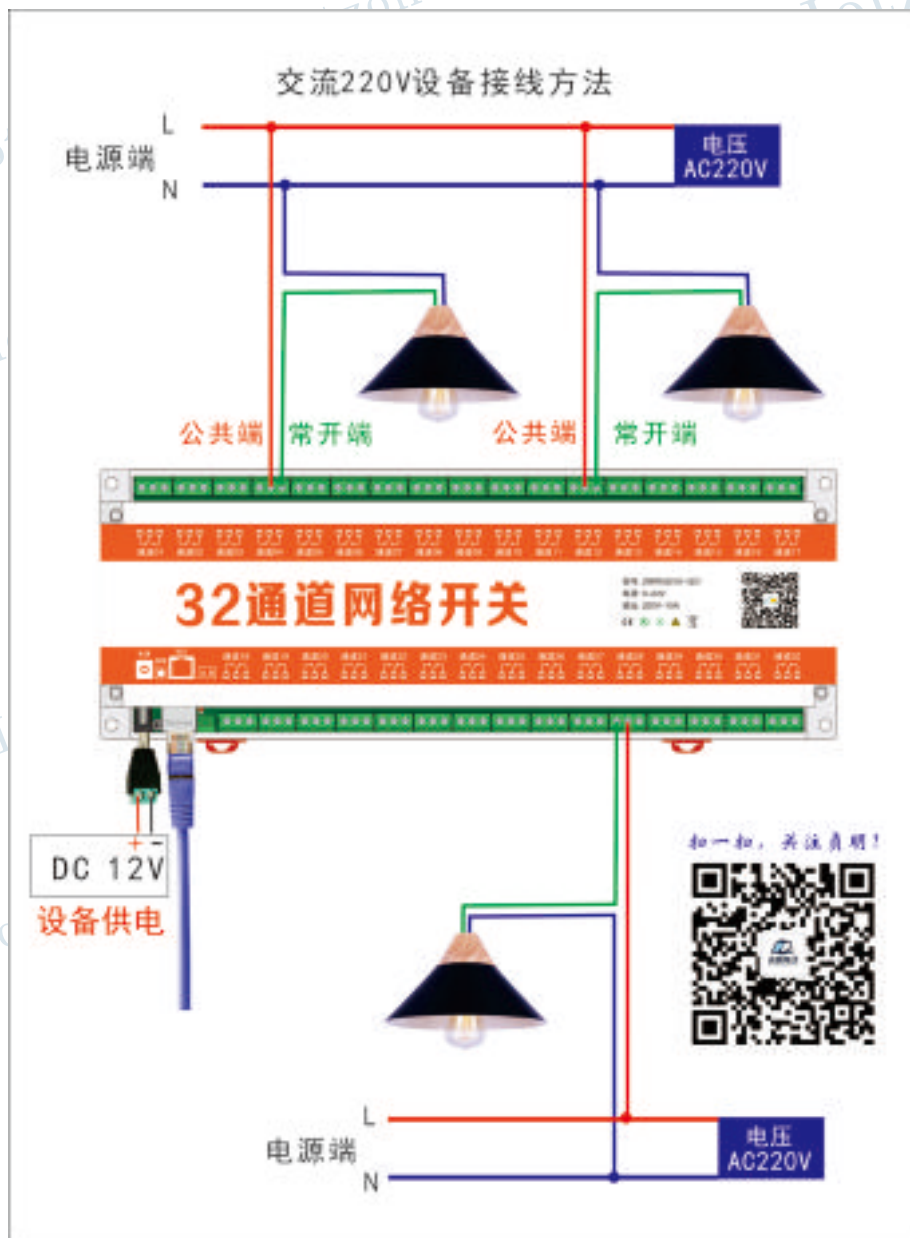
外壳尺寸图



安装示意尺寸图

### 三、硬件连接

#### 1. 基本硬件连接如下所示:



#### 2. 接口介绍

整个板包含32×3个接线端子，分别是1—32组继电器输出端。在继电器关闭状态下，两个接线端子断开；在继电器打开状态下，两个接线端子导通。继电器类似于开关——设备供电电源12V。

初始化按钮用于初始化网络参数。网口连接到路由器或者电脑通讯。



## 四、操作使用

### 1. 安装说明

- (1) 按接口介绍正确接线；
- (2) 给控制器供电12/1A，插好网线；上电后请等待5分钟；

### 2. 复位按键使用(一键恢复出厂设置)

- (1) 应急关闭所有继电器：在工作状态下，按复位按键可以关闭所有继电器；
- (2) 复位参数：给设备断电，按住网口旁边的黑色按键不放，设备上电，等待30秒，然后松开按键即可。（\*请按顺序操作）

### 3. 使用说明

- (1) 获取设备信息，即设备号和设备二维码。
  - 给设备上电，插网线到路由器。
  - 打开电脑端“贞明电子设备配置软件”，按下图步骤获取设备信息。



- (2) 添加设备。

若设备侧面已贴有二维码，可直接添加设备。

## 五、软件平台

### 1. 手机端（微信公众号）

1). 打开微信，扫右边的二维码关注公众号“物联地带”，点击“控制中心”，手机号注册账号并登陆；

2). 进入“控制中心”后，点击右上角的“+”图标，扫描配置软件里或设备侧面的第二个二维码即可添加设备、控制设备并修改设备。如下图：



扫一扫，关注公众号



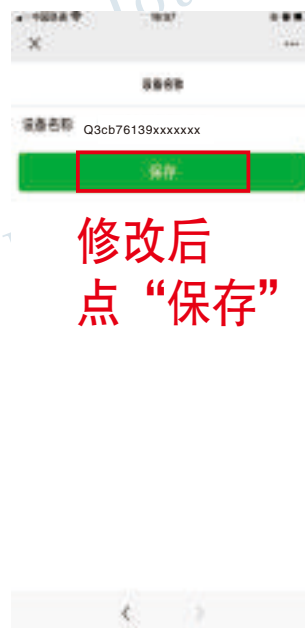
点击“扫描二维码”  
添加设备  
(扫设备侧面的二维码)



设备添加成功



点击



修改后  
点“保存”

## 2、电脑端（WEB云平台）

- 1). 打开电脑浏览器，输入控制页面网址：<https://www.netrelay.cn>  
用手机号注册账号并登录。



- 2). 进入控制页面，点击右上角“添加设备”，用控制器设备侧面的设备号或者第二个二维码添加设备。





## 六、设置模式

添加设备后，进入控制中心首页，选择进入Q32控制页面，点击右上角“设置”按钮，即可进行设置模式，模式包括：

- 开关模式：点击“打开”则继电器闭合，点击“关闭”则继电器断开。
- 点触模式：点击“点出按钮”，继电器闭合，持续一段时间后继电器断开。持续时间默认为1秒。
- 翻转模式：点击“翻转”，执行与上次相反的动作，呈现与上次相反的状态。
- 互锁模式：两个通道为1组互锁，例如1、2为一组互锁，1开则2关，1关则2开，二者状态相反。



### 如何设置模式

Q32出厂默认32通道都是开关模式，可根据实际需要，设置成其他模式。

设置模式步骤如图：



## 七、定时功能

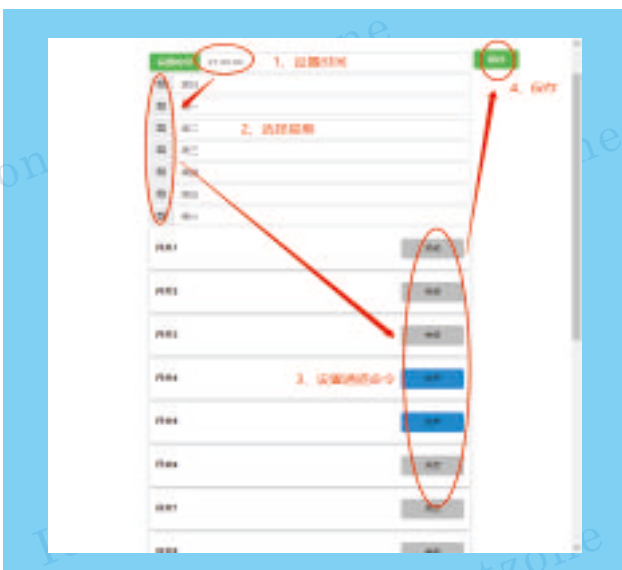
Q32配有16组定时器，初次进入定时器，需进行“同步定时器”操作，步骤如下：

- 1、点“设置”
- 2、点“同步定时器”（同步时间大约要等1分钟）



定时器设置操作简单，首先设置定时器时间、选择星期、设置各通道的执行动作，设置好一定要点“保存”

例如：每天晚上7点，打开1-3通道负载，每天晚上9点，关闭1-3通道负载，并打开4-5通道负载等。



定时器设置完成效果图

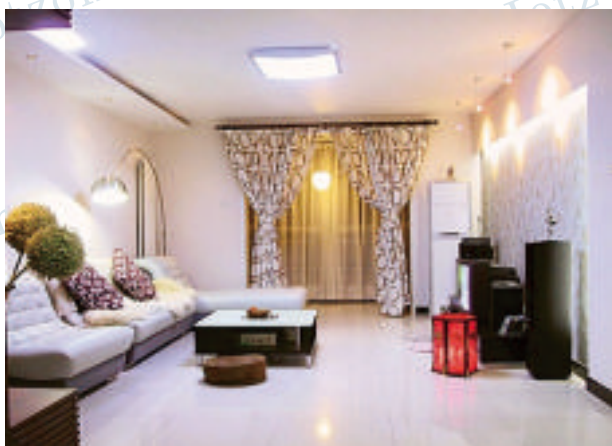
## 八、二次开发

产品支持二次开发，提供通信协议，开放通信接口，如需协议，请联系客服。

## 九、应用场合

### 1. 家居

出门忘了关灯，你不用半路折回。冬天躺在床上，不用担心厨房的灯还开着。你可以随时随地，随心所欲让家里的电器打开。



### 2. 农业

大棚里的蔬菜瓜果又该浇水了，你不必跑进高温的大棚，你在家就可以给他们灌溉浇水了。



### 3. 工业

车间里的机器，流水线上的灯，坐在电脑前就可以合理的控制机器的使用，更加节能。



### 4. 办公室

您不必每天担心下班忘了关饮水机，早早来到办公室泡一杯咖啡开始新的一天工作。公司的电灯、电脑、饮水机等不用一直处于待机状态，让办公室更智能更省电。



## 十、使用注意

高压强电，请勿触摸！请勿短路！控制器接线时请断开电源！请专业电工接线操作！

## 十一、售后支持

质保1年！

我们的联系电话接受您24小时的咨询！

### 市场:

邓先生: (+86) 15061962326

QQ: 1459557489

Email: [djbgreen@163.com](mailto:djbgreen@163.com)

欢迎访问我们的网站

<http://www.iotzone.cn>

### 技术:

邓工: (+86) 18651957324

QQ: 286115417

Email: [286115417@qq.com](mailto:286115417@qq.com)

欢迎访问我们的淘宝

<http://shop58972409.taobao.com/>



扫一扫，关注公众号